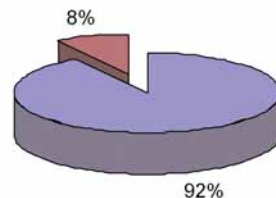




“Gli animali in condominio” I RISULTATI DEL QUESTIONARIO A.N.AMM.I.

**NELLA SUA ATTIVITÀ DI AMMINISTRATORE
DI CONDOMINIO, HA MAI AVUTO PROBLEMI
DI RAPPORTO/CONVIVENZA CON GLI ANIMALI?**

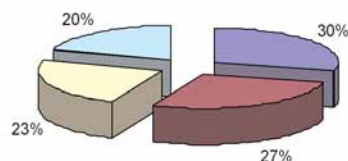
Sì 92% No 8%



DI CHE GENERE?

Deiezioni 30% Rumori 27%

Uso degli spazi comuni 23% Odori 20%



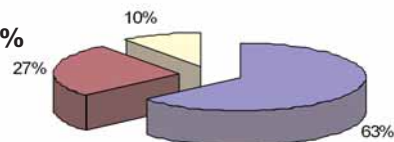
**UNA VOLTA VENUTO A CONOSCENZA DEL PROBLEMA,
COME SI È COMPORTATO?**

Ho contattato il condomino possessore dell'animale 63%

Ho organizzato un incontro tra i condòmini colpiti

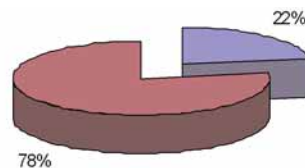
e il possessore dell'animale 27%

**Ho contattato le autorità competenti, senza coinvolgere
i condòmini 10%**



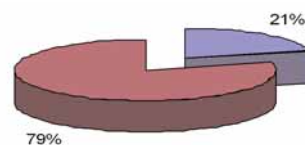
**PER UNA LITE DI QUESTO TIPO, HA MAI CERCATO
DI COINVOLGERE FORZE DELL'ORDINE, MAGISTRATURA,
ASL?**

Sì 22% No 78%



CON QUALE RISULTATO?

Positivo 21% Negativo 79%

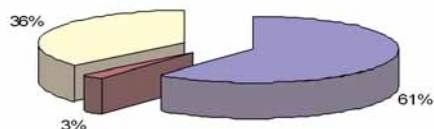


COME SI È RISOLTO IL PROBLEMA?

Grazie ad un mio intervento di mediazione 61%

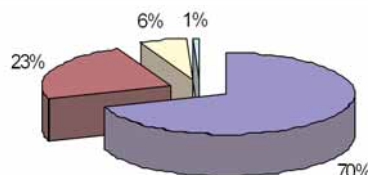
E' in corso un contenzioso 3%

Il problema sussiste 6%



**QUALE TIPO DI ANIMALE SI È DIMOSTRATO
PIÙ PROBLEMatico, NELLA SUA ESPERIENZA?**

Cani 70% Gatti 23% Uccelli 6% Altro 1%



**DISTRIBUZIONE GEOGRAFICA LITI PER ANIMALI
IN CONDOMINIO**

Nord 35% Centro 33% Sud 32%

